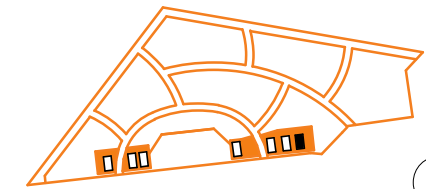




**N O W E Z A M I E N I E**  
W I T A J W D O M U !



LOKAL

1.1/ A1/ 17

POWIERZCHNIA UŻYTKOWA	48.62 m <sup>2</sup>
ETAP	1.1
BUDYNEK	A1
PIĘTRO	2
NR LOKALU	17
WYSOKOŚĆ LOKALU	2.69 m
IŁOŚĆ POKOI	3

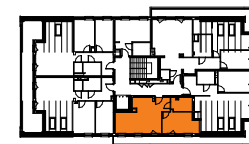
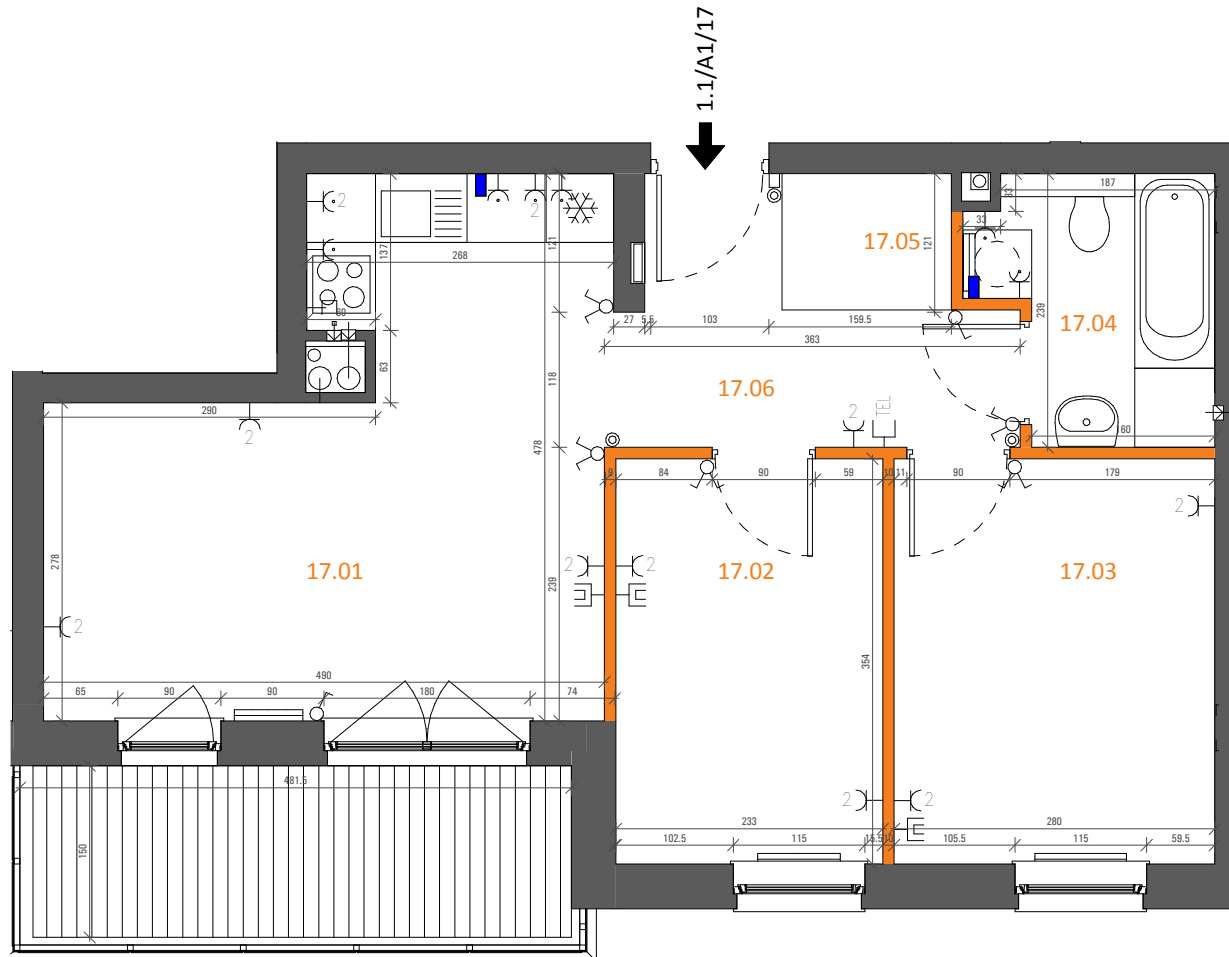
**MIESZKANIA POWTARZALNE**

PIĘTRO	P	1	2	3
MIESZKANIE NR	01	11		
POWIERZCHNIA [m <sup>2</sup> ]	48.62	48.62		

**ZESTAWIENIE POWIERZCHNI [m<sup>2</sup>]**

17.01	POKÓJ DZIENNY Z ANEKSEM	18.65
17.02	POKÓJ	8.25
17.03	POKÓJ	9.91
17.04	ŁAZIENKA	4.37
17.05	GARDEROBA	1.76
17.06	PRZEDPOKÓJ	5.68
BALKON / LOGGIA/OGRODEK		6.82

1. POWIERZCHNIA LICZONA W STANIE WYKOŃCZONYM WG NORMY PN - ISO9836:1997 ORAZ RZPZ-ORZĄDZENIA MINISTRA TRANSPORTU, BUDOWNICTWA I GOSPODARKI MORSKIEJ Z DNIA 25 KWIEŹNIA 2012.  
2. KARTA MIESZKANIA OPRACOWANA NA PODSTAWIE PROJEKTU WYKONAWCZEGO.



- ŚCIANY NIEROZBIERALNE
- ŚCIANY DZIAŁOWE Z MOŻLIWOŚCIĄ ROZBIÓRKI
- WYPUST OŚWIETLENIOWY NA TARASACH I BALKONACH
- PRZYCIŚK "DZWONEK"
- PRZYCIŚK "ŚWIATŁO"
- WŁĄCZNIK OŚWIETLENIOWY
- WŁĄCZNIK OŚWIETLENIOWY SCHODOWY
- WŁĄCZNIK OŚWIETLENIOWY PODWÓJNY
- ZASILENIE KUCHNI

- DZWONEK ELEKTRYCZNY 230V
- GNIAZDO PODWÓJNE TELEFONICZNE
- GNIAZDO WTYCZKOWE PODWÓJNE
- GNIAZDO WTYCZKOWE POJEDYNCZE
- GNIAZDO PODWÓJNE RTVK
- GNIAZDO 3-FAZOWE 400V
- PODŁĄCZENIE PRALKI/ZMYWARKI
- WLOT WENTYLACJI
- DOMOFON