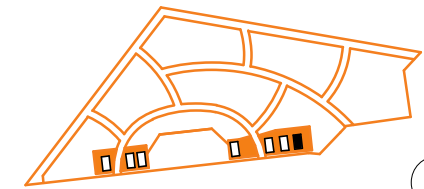




**N O W E Z A M I E N I E**  
W I T A J W D O M U !



LOKAL	1.1/ A1/ 19
POWIERZCHNIA UŻYTKOWA	62.44 m <sup>2</sup>
POWIERZCHNIA POSADZKI	68.62 m <sup>2</sup>
ETAP	1.1
BUDYNEK	A1
PIĘTRO	3
NR LOKALU	19
WYSOKOŚĆ LOKALU	2.70 m
IŁOŚĆ POKOI	3

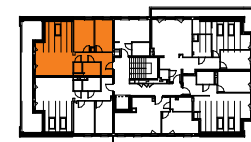
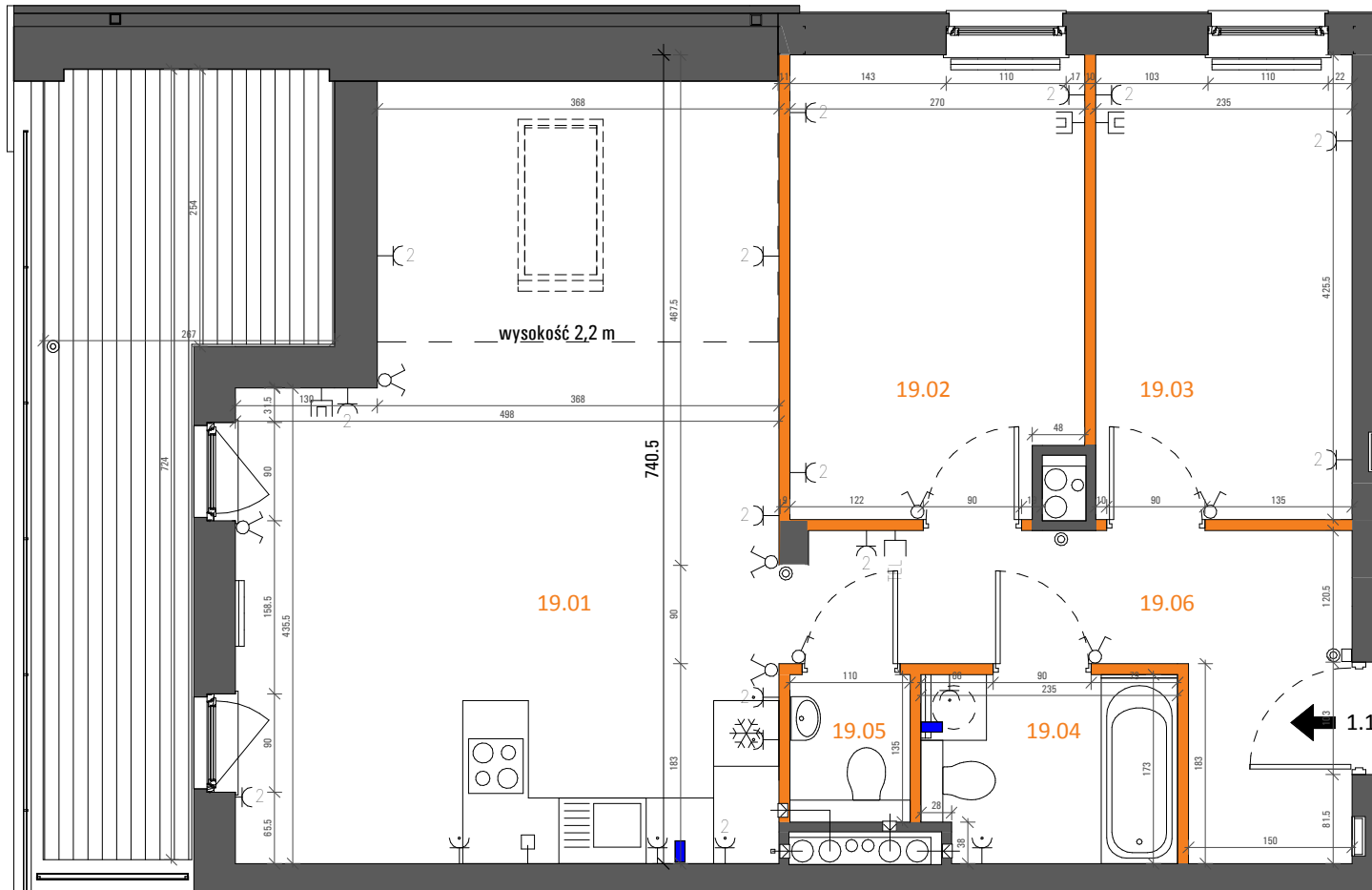
**MIESZKANIA POWTARZALNE**

PIĘTRO	P	1	2	3
MIESZKANIE NR				
POWIERZCHNIA [m <sup>2</sup> ]				

**ZESTAWIENIE POWIERZCHNI [m<sup>2</sup>]**

19.01	POKÓJ DZIENNY Z ANEKSEM	26.77
19.01	POWIERZCHNIA POSADZKI	32.95
19.02	POKÓJ	11.16
19.03	POKÓJ	10.00
19.04	ŁAZIENKA	3.96
19.05	TOALETA	1.49
19.06	PRZEDPOKÓJ	9.06
	BALKON / LOGGIA/OGRÓDEK	13.50

1. POWIERZCHNIA LICZONA W STANIE WYKOŃCZONYM WG NORMY PN - ISO9836:1997 ORAZ  
ROZPORZĄDZENIA MINISTRA TRANSPORTU, BUDOWNICTWA I GOSPODARKI MORSKIEJ Z DNIA  
25 KWIEŹNIA 2012Z.  
2. KARTA MIESZKANIA OPRACOWANA NA PODSTAWIE PROJEKTU WYKONAWCZEGO.



- ŚCIANY NIEROZBIERALNE
- ŚCIANY DZIAŁOWE Z MOŻLIWOŚCIĄ ROZBIÓRKI
- WYPUST OŚWIETLENIOWY NA TARASACH I BALKONACH
- PRZYCISK "DZWONEK"
- PRZYCISK "ŚWIATŁO"
- WŁĄCZNIK OŚWIETLENIOWY
- WŁĄCZNIK OŚWIETLENIOWY SCHODOWY
- WŁĄCZNIK OŚWIETLENIOWY PODWÓJNY
- ZASILENIE KUCHNI

- DZWONEK ELEKTRYCZNY 230V
- GNIAZDO PODWÓJNE TELEFONICZNE
- GNIAZDO WTYCZKOWE PODWÓJNE
- GNIAZDO WTYCZKOWE POJEDYNCZE
- GNIAZDO PODWÓJNE RTVK
- GNIAZDO 3-FAZOWE 400V
- PODŁĄCZENIE PRALKI/ZMYWARKI
- WLOT WENTYLACJI
- DOMOFON