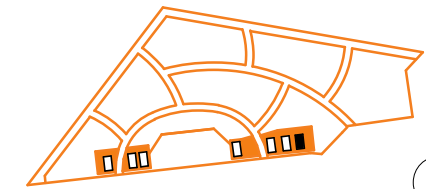




**N O W E Z A M I E N I E**  
W I T A J W D O M U !



LOKAL

1.1/ A1/ 23

POWIERZCHNIA UŻYTKOWA	44.22 m <sup>2</sup>
ETAP	1.1
BUDYNEK	A1
PIĘTRO	3
NR LOKALU	23
WYSOKOŚĆ LOKALU	2.70 m
IŁOŚĆ POKOI	2

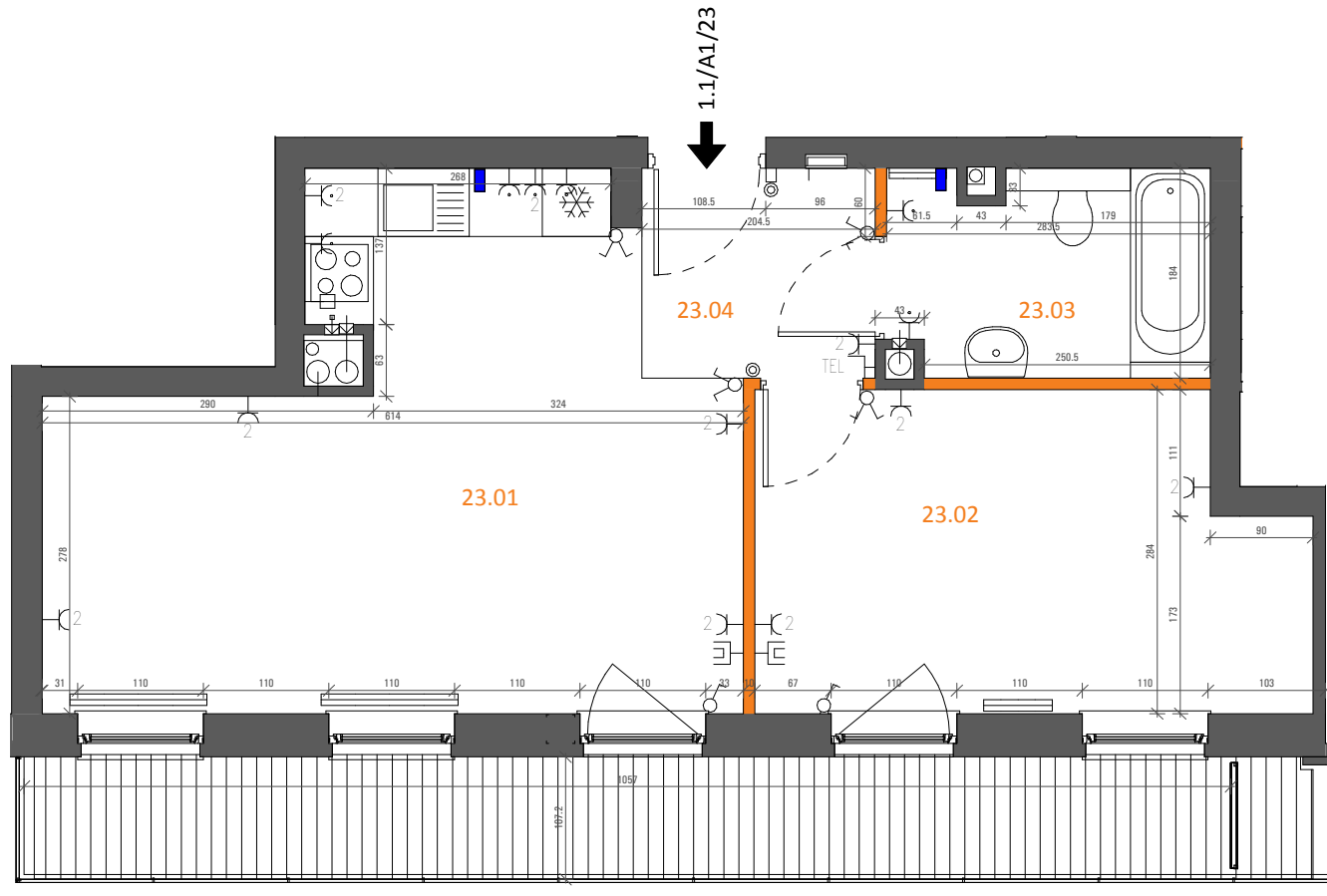
**MIESZKANIA POWTARZALNE**

PIĘTRO	P	1	2	3
MIESZKANIE NR				
POWIERZCHNIA [m <sup>2</sup> ]				

**ZESTAWIENIE POWIERZCHNI [m<sup>2</sup>]**

23.01	POKÓJ DZIENNY Z ANEKSEM	22.60
23.02	POKÓJ	12.90
23.03	ŁAZIENKA	4.96
23.04	PRZEDPOKÓJ	3.76
	BALKON / LOGGIA/OGRÓDEK	12.19

1. POWIERZCHNIA LICZONA W STANIE WYKOŃCZONYM WG NORMY PN - ISO9836:1997 ORAZ RZPZ-ORZĄDZENIA MINISTRA TRANSPORTU, BUDOWNICTWA I GOSPODARKI MORSKIEJ Z DNIA 25 KWIEŹNIA 2012.  
2. KARTA MIESZKANIA OPRACOWANA NA PODSTAWIE PROJEKTU WYKONAWCZEGO.



- ŚCIANY NIEROZBIERALNE
- ŚCIANY DZIAŁOWE Z MOŻLIWOŚCIĄ ROZBIÓRKI
- WYPUST OŚWIETLENIOWY NA TARASACH I BALKONACH
- PRZYCISK "DZWONEK"
- PRZYCISK "ŚWIATŁO"
- WŁĄCZNIK OŚWIETLENIOWY
- WŁĄCZNIK OŚWIETLENIOWY SCHODOWY
- WŁĄCZNIK OŚWIETLENIOWY PODWÓJNY
- ZASILENIE KUCHNI

- DZWONEK ELEKTRYCZNY 230V
- GNIAZDO PODWÓJNE TELEFONICZNE
- GNIAZDO WTYCZKOWE PODWÓJNE
- GNIAZDO WTYCZKOWE POJEDYNCZE
- GNIAZDO PODWÓJNE RTVK
- GNIAZDO 3-FAZOWE 400V
- PODŁĄCZENIE PRALKI/ZMYWARKI
- WLOT WENTYLACJI
- DOMOFON

