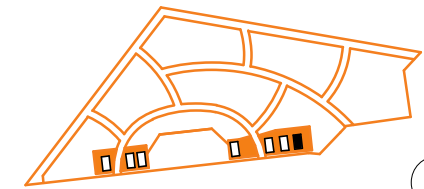




N O W E Z A M I E N I E
W I T A J W D O M U !



LOKAL

1.1/ A1/ 04

POWIERZCHNIA UŻYTKOWA	60.70 m ²
ETAP	1.1
BUDYNEK	A1
PIĘTRO	PARTER
NR LOKALU	04
WYSOKOŚĆ LOKALU	2.69 m
IŁOŚĆ POKOI	3

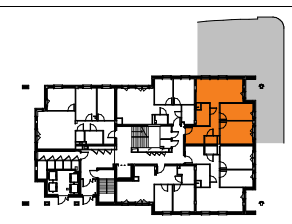
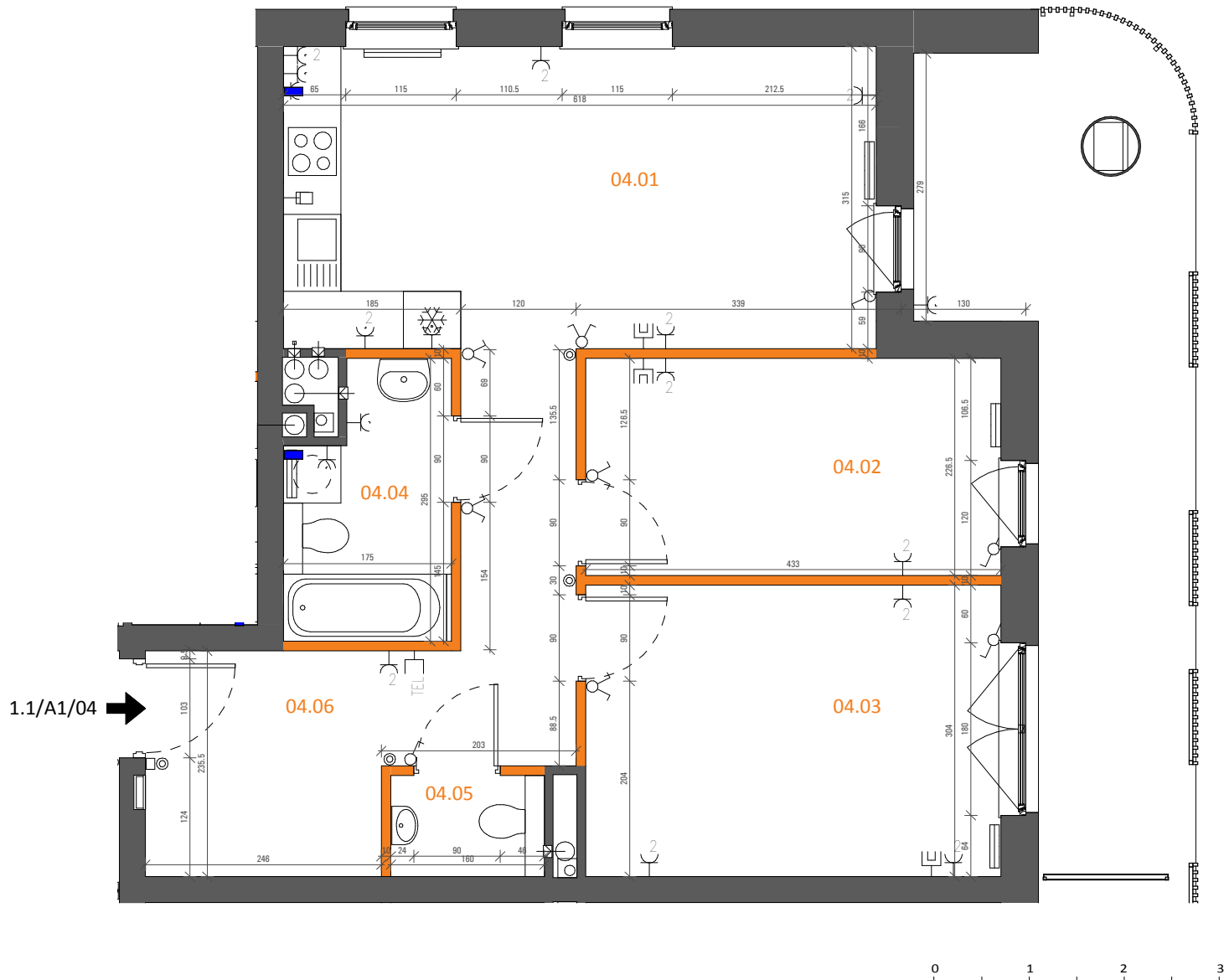
MIESZKANIA POWTARZALNE

PIĘTRO	P	1	2	3
MIESZKANIE NR		09	15	
POWIERZCHNIA [m ²]		60.70	60.70	

ZESTAWIENIE POWIERZCHNI [m²]

04.01	POKÓJ DZIENNY Z ANEKSEM	19.46
04.02	POKÓJ	9.81
04.03	POKÓJ	13.17
04.04	ŁAZIENKA	4.56
04.05	TOALETA	1.69
04.06	PRZEDPOKÓJ	12.01
BALKON / LOGGIA/OGRODEK		122.87

1. POWIERZCHNIA LICZONA W STANIE WYKOŃCZONYM WG NORMY PN - ISO9836:1997 ORAZ RZPZ ORZĄDZENIA MINISTRA TRANSPORTU, BUDOWNICTWA I GOSPODARKI MORSKIEJ Z DNIA 25 KWIEŹNIA 2012.
2. KARTA MIESZKANIA OPRACOWANA NA PODSTAWIE PROJEKTU WYKONAWCZEGO.



- ŚCIANY NIEROZBIERALNE
- ŚCIANY DZIAŁOWE Z MOŻLIWOŚCIĄ ROZBIÓRKI
- WYPUST OŚWIETLENIOWY NA TARASACH I BALKONACH
- PRZYCIŚK "DZWONEK"
- PRZYCIŚK "ŚWIATŁO"
- WŁĄCZNIK OŚWIETLENIOWY
- WŁĄCZNIK OŚWIETLENIOWY SCHODOWY
- WŁĄCZNIK OŚWIETLENIOWY PODWÓJNY
- ZASILENIE KUCHNI

- DZWONEK ELEKTRYCZNY 230V
- GNIAZDO PODWÓJNE TELEFONICZNE
- GNIAZDO WTYCZKOWE PODWÓJNE
- GNIAZDO WTYCZKOWE POJEDYNCZE
- GNIAZDO PODWÓJNE RTVK
- GNIAZDO 3-FAZOWE 400V
- PODŁĄCZENIE PRAŁKI/ZMYWARKI
- WLOT WENTYLACJI
- DOMOFON