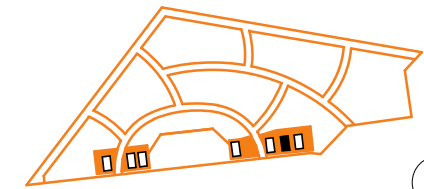




N O W E Z A M I E N I E
W I T A J W D O M U !



LOKAL

1.1/ A2/ 14

POWIERZCHNIA UŻYTKOWA	52.46 m ²
ETAP	1.1
BUDYNEK	A2
PIĘTRO	2
NR LOKALU	14
WYSOKOŚĆ LOKALU	2.69 m
IŁOŚĆ POKOI	3

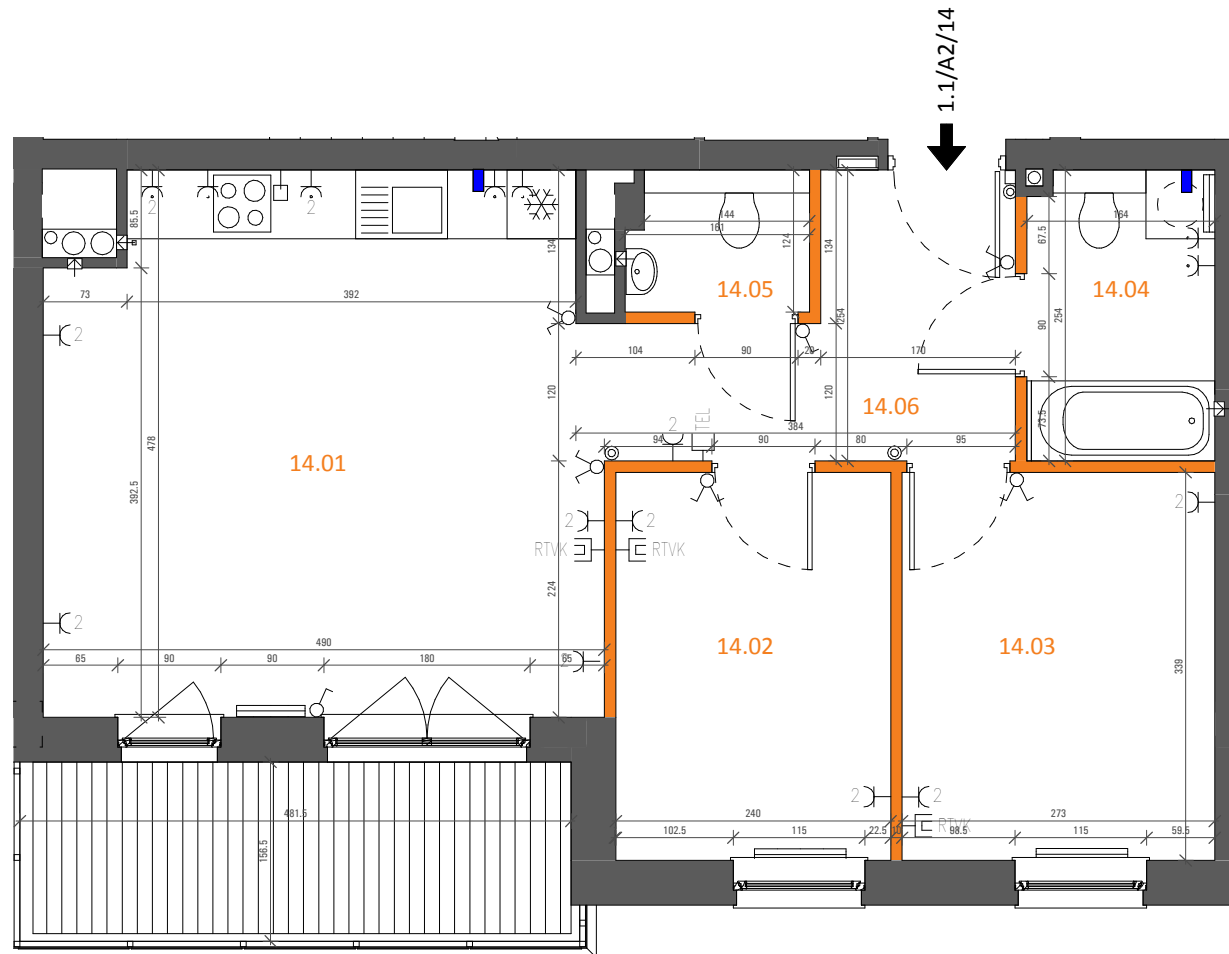
MIESZKANIA POWTARZALNE

PIĘTRO	P	1	2	3
MIESZKANIE NR	03	08		
POWIERZCHNIA [m ²]	52.46	52.46		

ZESTAWIENIE POWIERZCHNI [m²]

14.01	POKÓJ DZIENNY Z ANEKSEM	22.56
14.02	POKÓJ	8.14
14.03	POKÓJ	9.25
14.04	ŁAZIENKA	4.11
14.05	TOALETA	1.91
14.06	PRZEDPOKÓJ	6.49
	BALKON / LOGGIA/OGRODEK	7.05

1. POWIERZCHNIA LICZONA W STANIE WYKOŃCZONYM WG NORMY PN - ISO9836:1997 ORAZ RZĄDZ. PORZĄDZENIA MINISTRA TRANSPORTU, BUDOWNICTWA I GOSPODARKI MORSKIEJ Z DNIA 25 KWIEŹNIA 2012.
2. KARTA MIESZKANIA OPRACOWANA NA PODSTAWIE PROJEKTU WYKONAWCZEGO.



- ŚCIANY NIEROZBIERALNE
- ŚCIANY DZIAŁOWE Z MOŻLIWOŚCIĄ ROZBIÓRKI
- WYPUST OŚWIETLENIOWY NA TARASACH I BALKONACH
- PRZYCISK "DZWONEK"
- PRZYCISK "ŚWIATŁO"
- WŁĄCZNIK OŚWIETLENIOWY
- WŁĄCZNIK OŚWIETLENIOWY SCHODOWY
- WŁĄCZNIK OŚWIETLENIOWY PODWÓJNY
- ZASILENIE KUCHNI

- DZWONEK ELEKTRYCZNY 230V
- GNIAZDO PODWÓJNE TELEFONICZNE
- GNIAZDO WTYCZKOWE PODWÓJNE
- GNIAZDO WTYCZKOWE POJEDYNCZE
- GNIAZDO PODWÓJNE RTVK
- GNIAZDO 3-FAZOWE 400V
- PODŁĄCZENIE PRAŁKI/ZMYWARKI
- WŁOT WENTYLACJI
- DOMOFON

