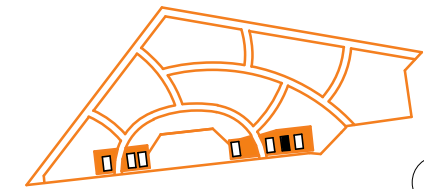




**N O W E Z A M I E N I E**  
W I T A J W D O M U !



LOKAL	1.1/ A2/ 18
POWIERZCHNIA UŻYTKOWA	61.92
POWIERZCHNIA POSADZKI	68.09
ETAP	1.1
BUDYNEK	A2
PIĘTRO	3
NR LOKALU	18
WYSOKOŚĆ LOKALU	2.70 m
IŁOŚĆ POKOI	3

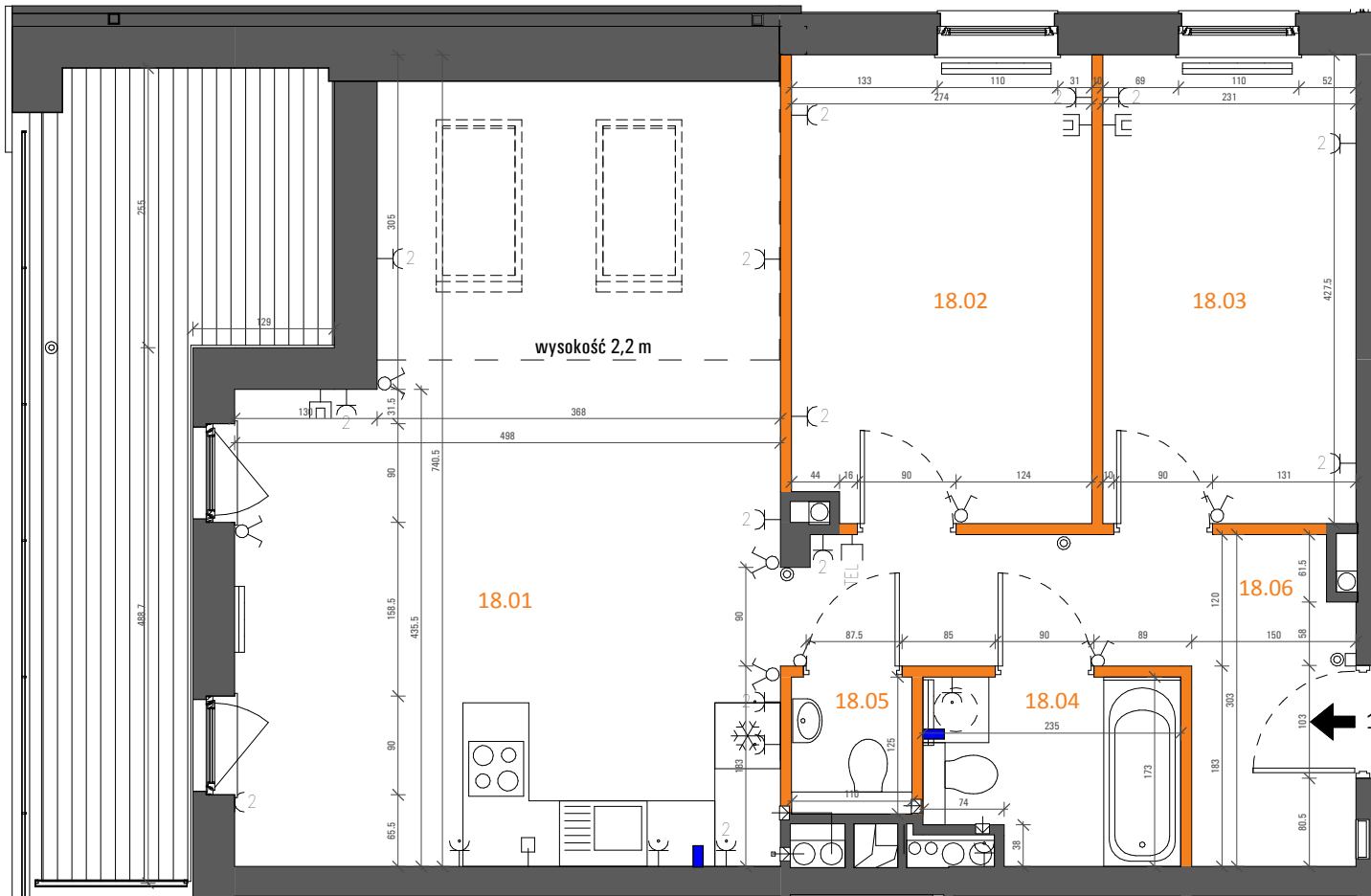
**MIESZKANIA POWTARZALNE**

PIĘTRO	P	1	2	3
MIESZKANIE NR				
POWIERZCHNIA [m <sup>2</sup> ]				

**ZESTAWIENIE POWIERZCHNI [m<sup>2</sup>]**

18.01	POKÓJ DZIENNY Z ANEKSEM	26.49
18.01	POWIERZCHNIA POSADZKI	32.66
18.02	POKÓJ	11.59
18.03	POKÓJ	9.88
18.04	ŁAZIENKA	3.78
18.05	TOALETA	1.38
18.06	PRZEDPOKÓJ	8.80
	BALKON / LOGGIA/OGRÓDEK	13.73

1. POWIERZCHNIA LICZONA W STANIE WYKOŃCZONYM WG NORMY PN - ISO9836:1997 ORAZ  
ROZPORZĄDZENIA MINISTRA TRANSPORTU, BUDOWNICTWA I GOSPODARKI MORSKIEJ Z DNIA  
25 KWIEŚNIA 2012.  
2. KARTA MIESZKANIA OPRACOWANA NA PODSTAWIE PROJEKTU WYKONAWCZEGO.



	ŚCIANY NIEROZBIERALNE
	ŚCIANY DZIAŁOWE Z MOŻLIWOŚCIĄ ROZBIÓRKI
	WYPUST OŚWIETLENIOWY NA TARASACH I BALKONACH
	PRZYCIŚK "DZWONEK"
	PRZYCIŚK "ŚWIATŁO"
	WŁĄCZNIK OŚWIETLENIOWY
	WŁĄCZNIK OŚWIETLENIOWY SCHODOWY
	WŁĄCZNIK OŚWIETLENIOWY PODWÓJNY
	ZASILENIE KUCHNI

	DZWONEK ELEKTRYCZNY 230V
	GNIAZDO PODWÓJNE TELEFONICZNE
	GNIAZDO WTYCZKOWE PODWÓJNE
	GNIAZDO WTYCZKOWE POJEDYNCZE
	GNIAZDO PODWÓJNE RTVK
	GNIAZDO 3-FAZOWE 400V
	PODŁĄCZENIE PRAŁKI/ZMYWARKI
	WŁOT WENTYLACJI
	DOMOFON

