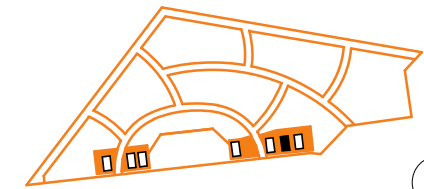




**N O W E   Z A M I E N I E**  
W I T A J   W   D O M U !



LOKAL

1.1/ A2/ 05

POWIERZCHNIA UŻYTKOWA	60.70 m <sup>2</sup>
ETAP	1.1
BUDYNEK	A2
PIĘTRO	PARTER
NR LOKALU	05
WYSOKOŚĆ LOKALU	2.69 m
IŁOŚĆ POKOI	3

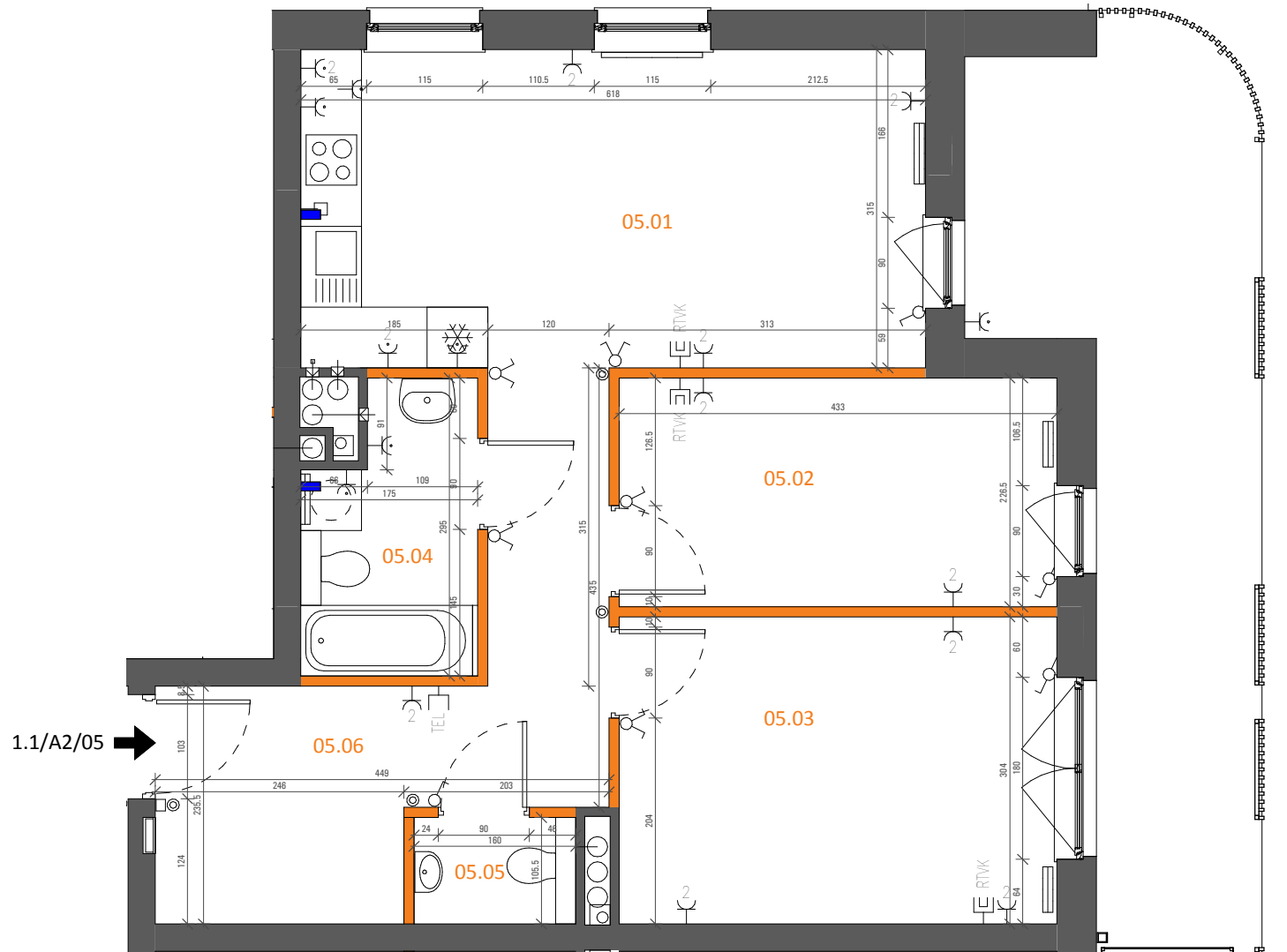
**MIESZKANIA POWTARZALNE**

PIĘTRO	P	1	2	3
MIESZKANIE NR		10	16	
POWIERZCHNIA [m <sup>2</sup> ]		60.70	60.70	

**ZESTAWIENIE POWIERZCHNI [m<sup>2</sup>]**

05.01	POKÓJ DZIENNY Z ANEKSEM	19.46
05.02	POKÓJ	9.81
05.03	POKÓJ	13.17
05.04	ŁAZIENKA	4.56
05.05	TOALETA	1.69
05.06	PRZEDPOKÓJ	12.01
	BALKON / LOGGIA/OGRODEK	55.89

1. POWIERZCHNIA LICZONA W STANIE WYKOŃCZONYM WG NORMY PN - ISO9836:1997 ORAZ  
ROZPORZĄDZENIA MINISTRA TRANSPORTU, BUDOWNICTWA I GOSPODARKI MORSKIEJ Z DNIA  
25 KWIEŹNIA 2012.  
2. KARTA MIESZKANIA OPRACOWANA NA PODSTAWIE PROJEKTU WYKONAWCZEGO.



1.1/A2/05 →

	ŚCIANY NIEROZBIERALNE
	ŚCIANY DZIAŁOWE Z MOŻLIWOŚCIĄ ROZBIÓRKI
	WYPUST OŚWIETLENIOUY NA TARASACH I BALKONACH
	PRZYCIŚK "DZWONEK"
	PRZYCIŚK "ŚWIATŁO"
	WŁĄCZNIK OŚWIETLENIOWY
	WŁĄCZNIK OŚWIETLENIOWY SCHODOWY
	WŁĄCZNIK OŚWIETLENIOWY PODWÓJNY
	ZASILANIE KUCHNI

	DZWONEK ELEKTRYCZNY 230V
	GNIAZDO PODWÓJNE TELEFONICZNE
	GNIAZDO WTYCZKOWE PODWÓJNE
	GNIAZDO WTYCZKOWE POJEDYNCZE
	GNIAZDO PODWÓJNE RTVK
	GNIAZDO 3-FAZOWE 400V
	PODŁĄCZENIE PRAŁKI/ZMYWARKI
	WLOT WENTYLACJI
	DOMOFON

0 1 2 3m

