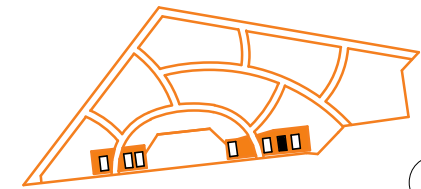




N O W E Z A M I E N I E
W I T A J W D O M U !



LOKAL

1.1/ A2/ 07

POWIERZCHNIA UŻYTKOWA	68.37 m ²
ETAP	1.1
BUDYNEK	A2
PIĘTRO	1
NR LOKALU	07
WYSOKOŚĆ LOKALU	2.75 m
IŁOŚĆ POKOI	4

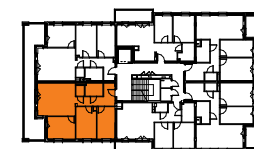
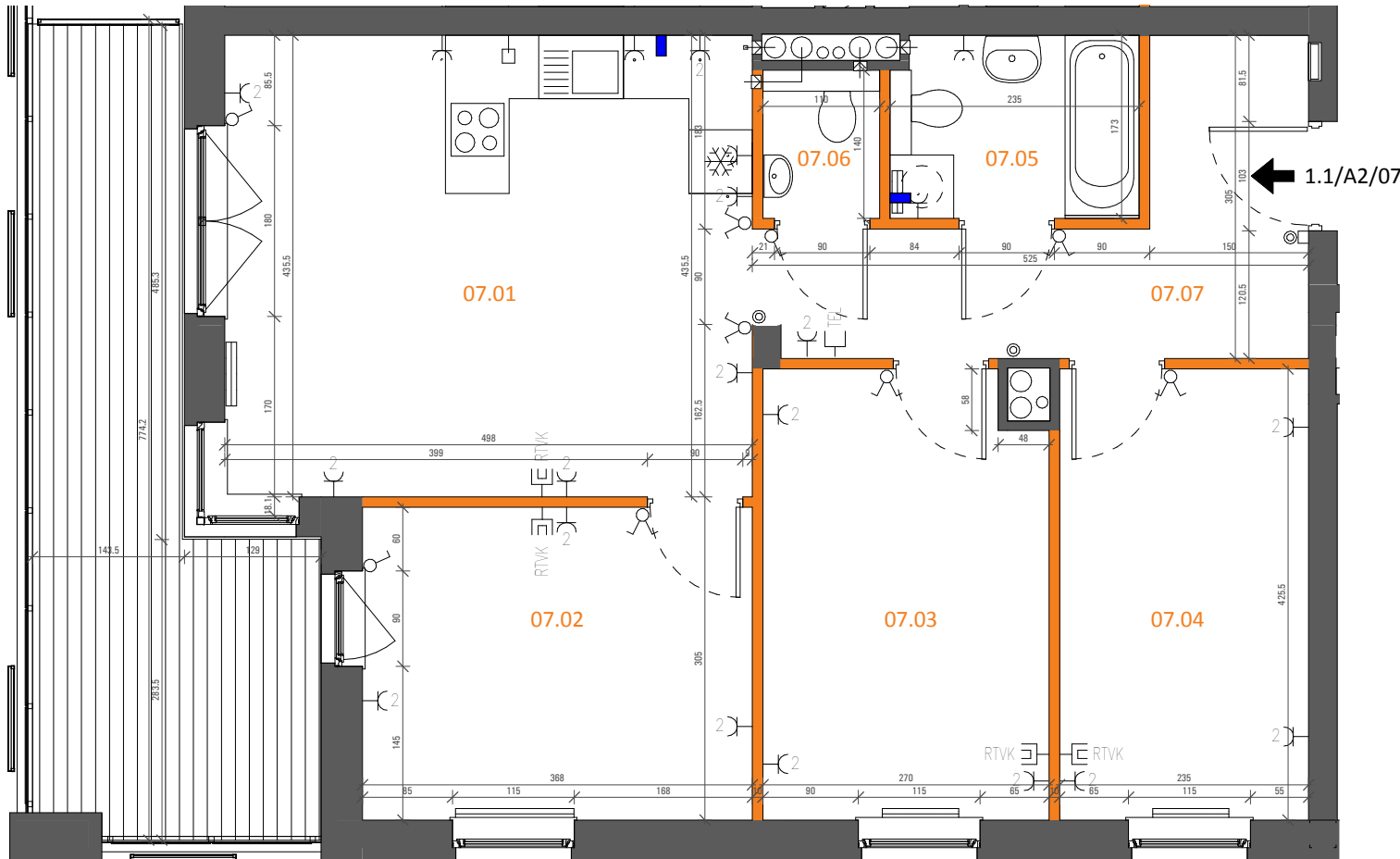
MIESZKANIA POWTARZALNE

PIĘTRO	P	1	2	3
MIESZKANIE NR	02		13	
POWIERZCHNIA [m ²]	68.37		68.37	

ZESTAWIENIE POWIERZCHNI [m²]

07.01	POKÓJ DZIENNY Z ANEKSEM	21.69
07.02	POKÓJ	10.86
07.03	POKÓJ	11.21
07.04	POKÓJ	10.00
07.05	ŁAZIENKA	4.01
07.06	TOALETA	1.54
07.07	PRZEDPOKÓJ	9.06
	BALKON / LOGGIA/OGRÓDEK	14.75

1. POWIERZCHNIA LICZONA W STANIE WYKOŃCZONYM WG NORMY PN - ISO9836:1997 ORAZ
ROZPORZĄDZENIA MINISTRA TRANSPORTU, BUDOWNICTWA I GOSPODARKI MORSKIEJ Z DNIA
25 KWIEŹNIA 2012.
2. KARTA MIESZKANIA OPRACOWANA NA PODSTAWIE PROJEKTU WYKONAWCZEGO.



- ŚCIANY NIEROZBIERALNE
- ŚCIANY DZIAŁOWE Z MOŻLIWOŚCIĄ ROZBIÓRKI
- WYPUST OŚWIETLENIOWY NA TARASACH I BALKONACH
- PRZYCIŚK "DZWONEK"
- PRZYCIŚK "ŚWIATŁO"
- WŁĄCZNIK OŚWIETLENIOWY
- WŁĄCZNIK OŚWIETLENIOWY SCHODOWY
- WŁĄCZNIK OŚWIETLENIOWY PODWÓJNY
- ZASILENIE KUCHNI

- DZWONEK ELEKTRYCZNY 230V
- GNIAZDO PODWÓJNE TELEFONICZNE
- GNIAZDO WTYCZKOWE PODWÓJNE
- GNIAZDO WTYCZKOWE POJEDYNCZE
- GNIAZDO PODWÓJNE RTVK
- GNIAZDO 3-FAZOWE 400V
- PODŁĄCZENIE PRAŁKI/ZMYWARKI
- WLOT WENTYLACJI
- DOMOFON