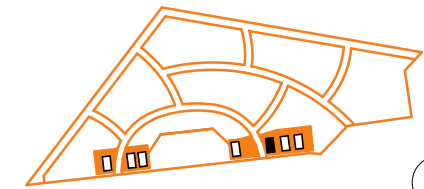




N O W E Z A M I E N I E
W I T A J W D O M U !



LOKAL

1.2/ B3/ 09

POWIERZCHNIA UŻYTKOWA	59.70 m ²
ETAP	1.2
BUDYNEK	B3
PIĘTRO	1
NR LOKALU	09
WYSOKOŚĆ LOKALU	2.75 m
ILOŚĆ POKOI	3

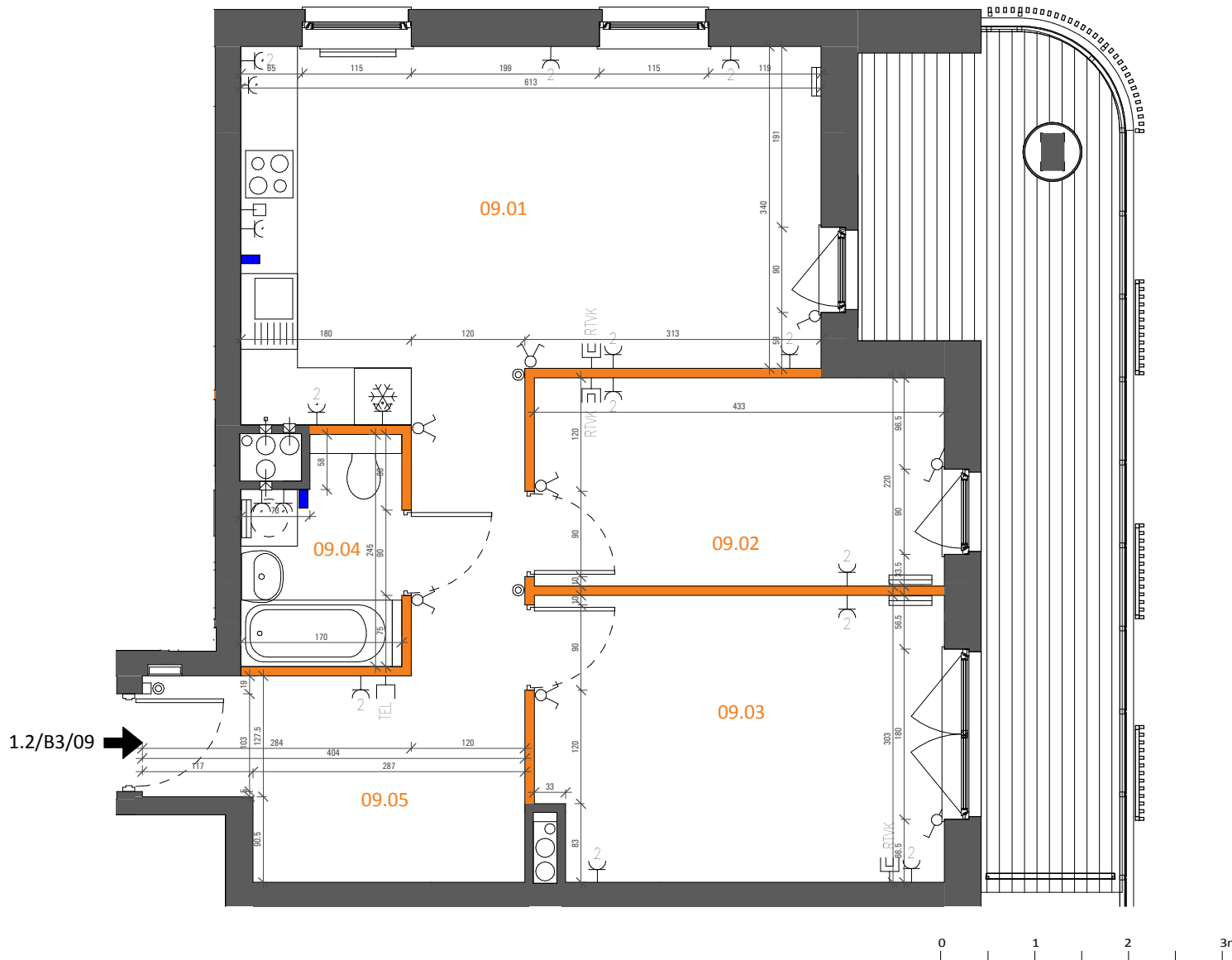
MIESZKANIA POWTARZALNE

PIĘTRO	P	1	2	3
MIESZKANIE NR	03		15	
POWIERZCHNIA [m ²]	59.70		59.70	

ZESTAWIENIE POWIERZCHNI [m²]

09.01	POKÓJ DZIENNY Z ANEKSEM	22.65
09.02	POKÓJ	9.53
09.03	POKÓJ	12.85
09.04	ŁAZIENKA	3.74
09.05	PRZEDPOKÓJ	10.93
	BALKON / LOGGIA/OGRÓDEK	17.05

1. POWIERZCHNIA LICZONA W STANIE WYKOŃCZONYM WG NORMY PN - ISO9836:1997 ORAZ
ROZPORZĄDZENIA MINISTRA TRANSPORTU, BUDOWNICTWA I GOSPODARKI MORSKIEJ Z DNIA
25 KWIEŹNIA 2012.
2. KARTA MIESZKANIA OPRACOWANA NA PODSTAWIE PROJEKTU WYKONAWCZEGO.



- ŚCIANY NIEROZBIERALNE
- ŚCIANY DZIAŁOWE Z MOŻLIWOŚCIĄ ROZBIÓRKI
- WYPUST OŚWIETLENIOWY NA TARASACH I BALKONACH
- PRZYCIŚK "DZWONEK"
- PRZYCIŚK "ŚWIATŁO"
- WŁĄCZNIK OŚWIETLENIOWY
- WŁĄCZNIK OŚWIETLENIOWY SCHODOWY
- WŁĄCZNIK OŚWIETLENIOWY PODWÓJNY
- ZASILENIE KUCHNI

- DZWONEK ELEKTRYCZNY 230V
- GNIAZDO PODWÓJNE TELEFONICZNE
- GNIAZDO WTYCZKOWE PODWÓJNE
- GNIAZDO WTYCZKOWE POJEDYNCZE
- GNIAZDO PODWÓJNE RTVK
- GNIAZDO 3-FAZOWE 400V
- PODŁĄCZENIE PRAŁKI/ZMYWARKI
- WŁOT WENTYLACJI
- DOMOFON

